

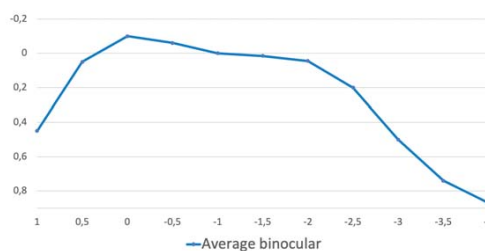
El Instituto Castanera de Oftalmología en Barcelona reflexiona sobre la gama más alta de lentes intraoculares de Biotech tras haber analizado los resultados con la trifocal, fáquica y la nueva EDoF

“La ingeniería y tecnología que mostraba el material era un preludio de lo que íbamos a obtener en las curvas de desenfoque de la trifocal”, afirman los expertos.

Los doctores Marc Carbonell y Jorge Castanera, del Instituto Castanera de Oftalmología de Barcelona, han analizado los resultados de 200 implantes realizados a pacientes con la lente trifocal Optiflex TRIO. “La ingeniería y tecnología que mostraba el material era un preludio de lo que íbamos a obtener en las curvas de desenfoque de la trifocal”, afirman los expertos.

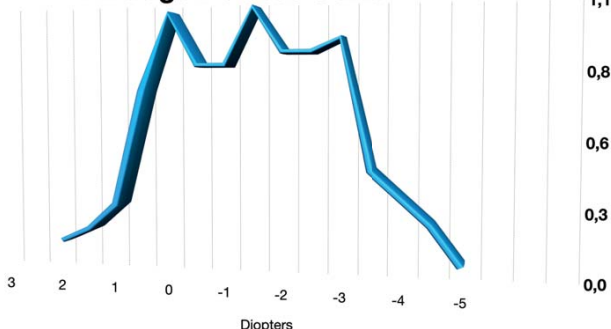
Esta lente, que ha demostrado una gran solidez independientemente del entorno luminoso, refractivamente va de la mano de un equivalente esférico de +0,05D de promedio en este grupo de pacientes. “Con luz artificial en distancias intermedias o próximas supone un gran paso adelante. Las pruebas que hemos realizado revelan que mantiene íntegro el contraste con una transmisibilidad a la luz muy alta”, asegura Castanera.

Eyecryl SERT Defocus Curves (LogMar)



lente. Aunque en algún momento surgirá algún caso, esto nos indica que la incidencia de este problema será muy baja cuando aparezca”.

Average Defocus Curve



Con un material prácticamente idéntico, los resultados también abordan la nueva tecnología patentada de la Eyecryl SERT, donde el doctor Carbonell remarca que, “como especialista en trasplantes de córnea, necesitaba una lente hidrofóbica con la pureza más alta posible del material”. “Tenemos que seguir observando si los resultados se mantienen en un nivel tan bueno de independencia a las gafas. Por ahora, las curvas de desenfoque en binocular están muy por encima de lo que yo entendía por una EDoF suave”, añade.

Preguntado por la Eyecryl Phakic, Carbonell incide en su positiva experiencia en cuanto a las rotaciones: “A día de hoy, entre los primeros 80 implantes no he tenido que rotar ninguna



El experto atribuye esta baja incidencia en las rotaciones al calculador optimizado que han desarrollado con el fabricante específicamente para sus equipos, y que tiene en cuenta diferentes parámetros procedentes de la OCT anterior, como el “lens rise”, entre otros. “Ahora que me he acostumbrado, no podría implantar una lente fáquica sin una simulación del vault postoperatorio y de sizing con 4 tipos diferentes de mediciones”, explica el especialista, que concluye haciendo hincapié en lo que le ha sorprendido del segmento premium de este fabricante. “Todo lo que pruebo lo acabo incorporando en mi práctica diaria. No me había sucedido con otras marcas, y creo que es un logro a nivel de ingeniería y excelencia”, concluye Carbonell.